

Maître de l'ouvrage

LOUIS VUITTON SA
La fabrique du temps
Rue Alphonse Large,11
1217 Meyrin

Architectes

ATELIER ALTO SàRL
Place de l'ancien port,3
1800 Vevey

Ingénieur CVCSE

ORUS Innovative building
Avenue d'Ouchy, 4
1006 Lausanne

Ingénieur Sécurité

SRG engineering SA
Ch. du champ Agnier ,19
1211 Genève

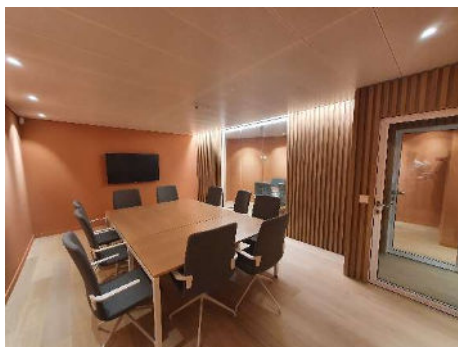


HISTORIQUE / SITUATION

Le bâtiment de la fabrique du temps (LFT) à Meyrin (GE) est un bâtiment qui a été intégralement rénové en 2013. Le bâtiment comprend 4 étages dont un sous-sol. Le bâtiment se compose d'ateliers, de salles de productions, de laboratoires, de bureau et comprend également un réfectoire. Dans le but de rendre le rez de chaussée plus dynamiques, modernes et permettant une expérience client incomparable, LFT a besoin de rénover tout un plateau de locaux différents (Qualité, métrologie, haute horlogerie, IT/Achats, métiers d'arts). Le tout, en permettant de conserver l'exploitation du bâtiment en cours sans interruption.

PLANNING DU PROJET

Novembre 2022 – Première visite du site
Décembre 2022 – Premières évaluations chiffrées
Janvier 2023 – Soumissions Zone A
Avril 2023 – Début des travaux Zone A
Mai 2023 – Début des travaux Zone E
Juin 2023 – Début des travaux Zone D
Juillet 2023 – Début de la Zone B
Septembre 2023 – Début de la Zone C
Novembre 2023 – Fin de la Zone C
Décembre 2023 – Levées des réserves
Janvier 2024 – Réception des ouvrages



Le plus grand défi à relever était de conserver un planning extrêmement serré tout en remettant à neuf chaque zone les unes après les autres, y compris en période de vacances.

ORUS Innovative building a été sollicité pour les études complètes, la conception de toutes les techniques du bâtiment (CVCSE + Air comprimé & Vacuum), mais également pour l'établissement des soumissions et des plans d'exécution. A la demande du maître de l'ouvrage, ORUS a également pris la responsabilité de la direction technique des travaux.

ASSAINISSEMENT DU BÂTIMENT

Dans le cadre de cette rénovation d'envergure, nous avons pu œuvrer pour assainir plusieurs parties techniques du bâtiment, ainsi qu'améliorer la situation de la protection incendie et de la sécurité. Les renouvellements d'air ont été optimisés pour améliorer le confort des travailleurs, tout comme la mise en conformité sur la présence de clapets coupe-feu et les rebouchages. Les plans techniques ont pu être mis à jour pour aider le maître de l'ouvrage dans son exploitation future du bâtiment.

CHIFFRES CLES

Industrie	Haute Horlogerie
Durée globale	8 Mois
Surface référence SRE	1'460 m2
Volume SIA	4'700 m3
Budget global	2'250'000 CHF
Rénovation	En exploitation
Système de chauffage	Radiateurs
Ventilation	Double-flux
Mode d'éclairage	LED
Nombre de niveaux	1
Coordination technique	CVCSE & Air comprimé